

CENTROS EDUCATIVOS



Centros Educativos

Las dos palabras que forman esta Termino, Implican un gran peso en nuestra sociedad. Todo pasa por la educacion, los valores y el bienestar.

En Esta ocasion, nos complace presentarles la gama de produtos TECHMO para recintos y centros educativos.



ÍNDICE

-PAVIMENTOS

-ANCLAJES

-EFICIENCIA ENERGETICA

-IMPERMEABILIZANTES

-SELLADOR



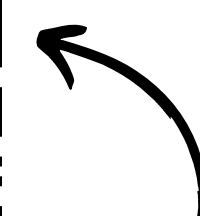
Pavimentos Acrílicos

TECHMO SLURRY ACRILICO

Mortero acrílico con consistencia de lechada, fabricado con emulsión de resina sintética, árido de granulometría seleccionada y pigmentos.

Campos de aplicación:

- Accesos
- Pavimentación de zonas deportivas.
- Vías peatonales o paseos.
- Pavimentos industriales y de garajes.
- Carriles bici.



Pincha en el Qr

- Excelente para usos deportivos
- Amplia gama de colores
- Listo para usar
- Antideslizante
- No inflamable
- Inoloro



Pavimentos Asfálticos

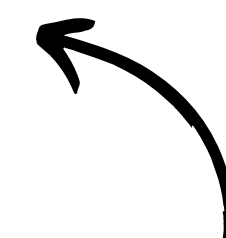
TECHMO SLURRY ASFALTICO

Mortero bituminoso con consistencia de lechada, compuesta de un árido con granulometría seleccionada, finos minerales y emulsión bituminosa estable

Usos:

Pavimentos industriales por las que circule tráfico

- Pavimentos en garajes y aparcamientos
- Acabado de superficies bituminosas
- Sellado de isletas, medianas, arcenes y otras superficies de aglomerado asfáltico



Pincha en el Qr



Consistencia de lechada.
Buena manejabilidad y aspecto homogéneo

Fácil aplicación

Buenas adherencia al soporte

Resinas de Anclajes

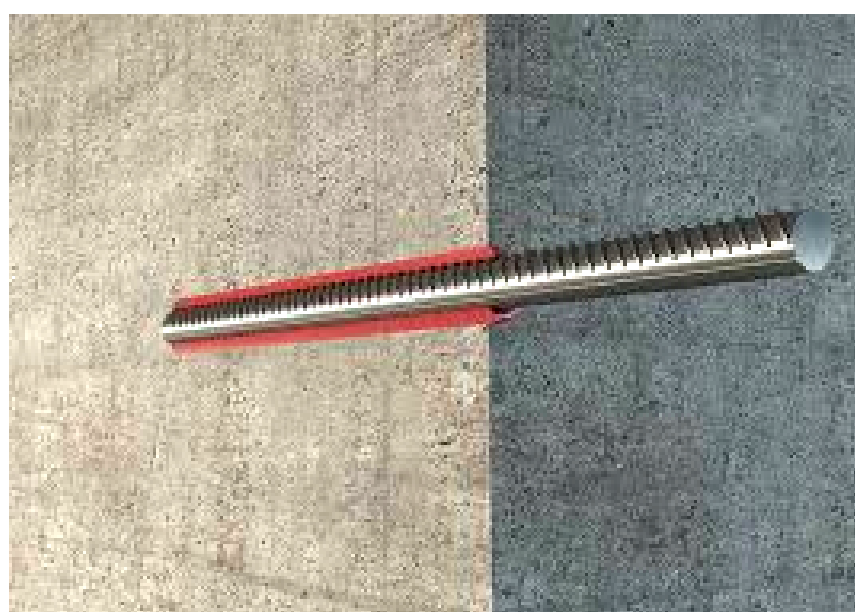
Anclaje Químico

TECHMO FIX 3000

Resina bicomponente de epoxi acrilato (viniléster) para anclajes químicos

Campos de aplicación:

Se utiliza principalmente para fijación de puertas, barandas, barandillas, persianas, toldos, antenas, señales, bandejas portacables, maquinaria industrial.



Pincha en el Qr



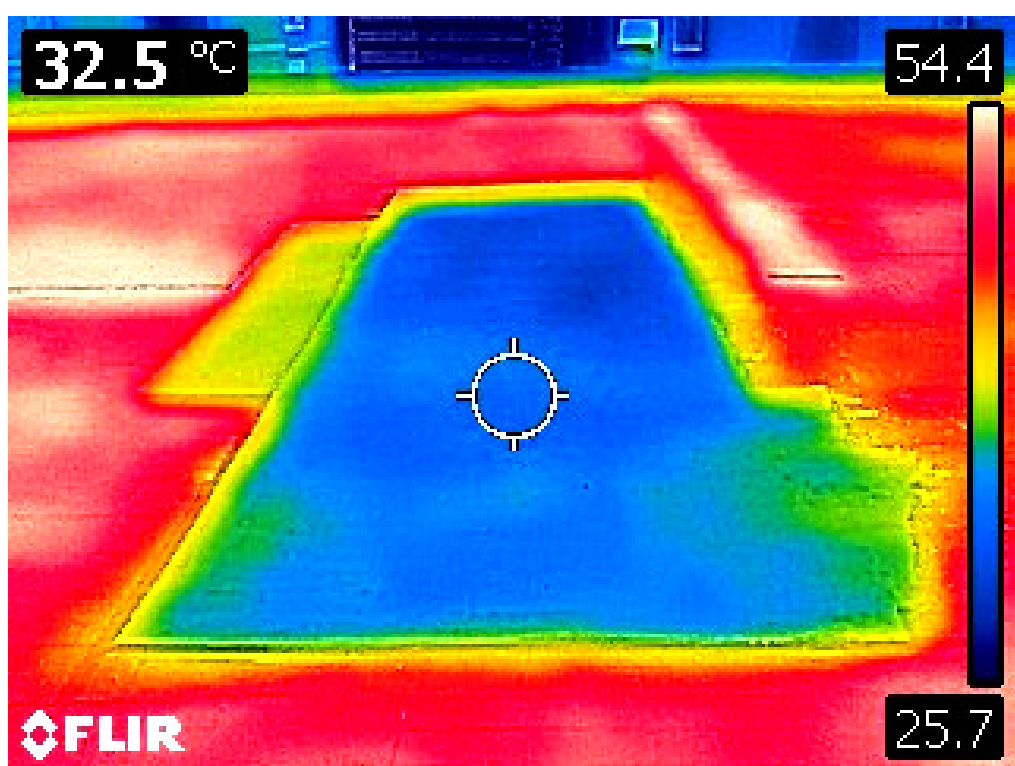
-También es adecuado para aplicaciones estructurales con barras corrugadas en trabajos de nueva construcción y restauración montaje de elementos prefabricados

Eficiencia Energetica

Pintura Aislante

THERMACOTE

Es una barrera térmica reflectante aplicada por pulverización que, en su definición más simple, puede describirse como una «pintura que ahorra energía».



Pincha en el Qr



Thermacote es una barrera térmica de alto rendimiento, que incorpora tecnología cerámica para evitar la transferencia de calor (o frío). También ofrece protección contra la corrosión y además control de condensación.

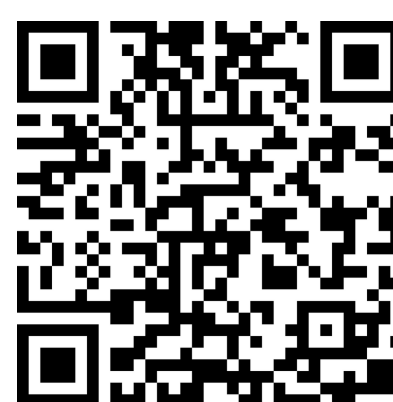
Impermeabilizantes

Membranas impermeables

Techmo Imper 430R

Tratamiento, mantenimiento y restauración de impermeabilizaciones

Techmo Imper 430 R está especialmente desarrollado para el tratamiento impermeabilizante de cubiertas, terrazas, tejados, muros, canalones, etc



Pincha en el Qr



- Impermeabilizante
- Elástico
- Durabilidad
- Estabilidad a las radiaciones solares

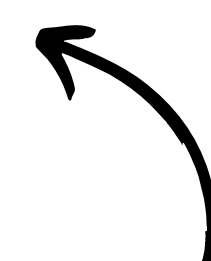
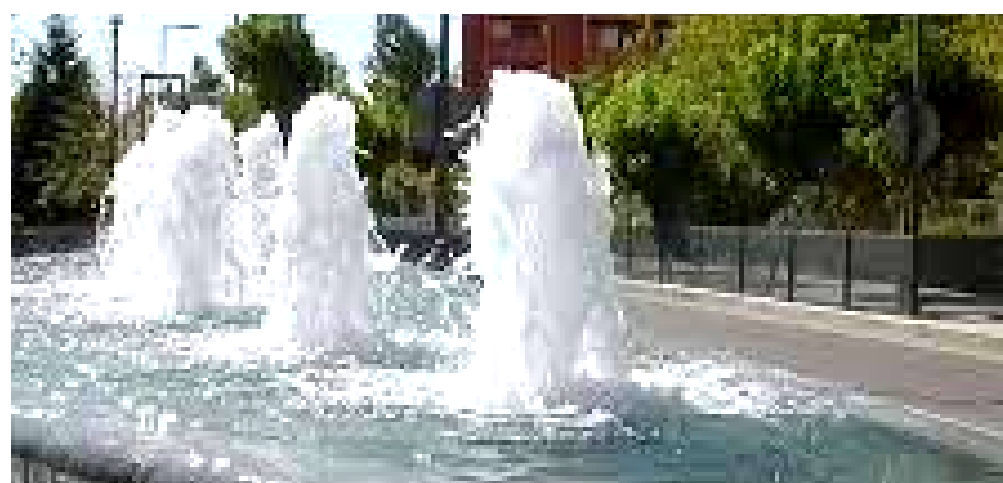
Impermeabilizantes

Membranas impermeables

TECHMO IMPER 500

Membrana impermeabilizante continua de aplicación líquida a base de poliuretano monocomponente

Es un material impermeabilizante de poliuretano líquido monocomponente, de aplicación en frío, que al polimerizar forma una membrana elastomérica continua estanca y 100% impermeable.



Pincha en el Qr



- Impermeabilización canalones y depósitos de agua.
- Impermeabilización en zonas que vayan a recibir humedad
- Impermeabilización de parterres y jardineras.

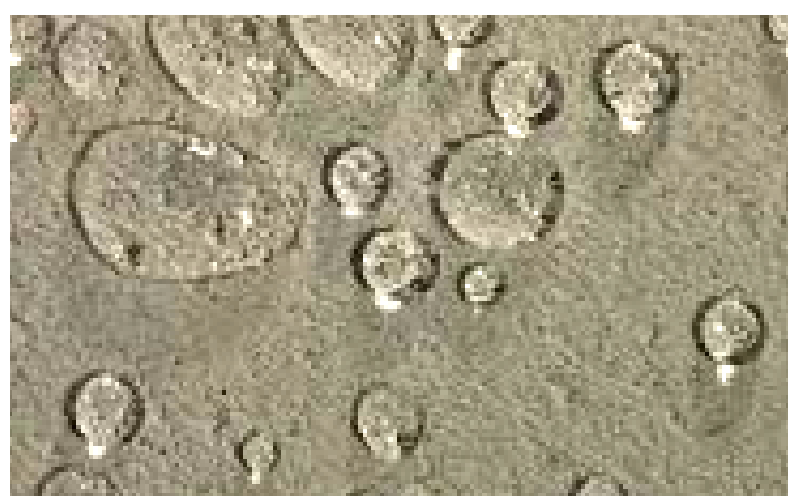
Impermeabilizantes

Mortero Impermeabilizante

Techmo Seal 550

Mortero impermeable elástico bicomponente, sulfuresistente, con resinas especiales, aditivos, áridos seleccionados y dispersión líquida sintética.

Apto para almacenamiento de agua potable, flexible y elástico, Se puede aplicar tanto en interiores como en exteriores



Pincha en el Qr



- Depósitos de agua potable, - piscinas, sótanos...
- Apto para inmersión constante - Cimentaciones, losas y muros
- Apto para la impermeabilización de depósitos de agua desalada

Sellador Poliuretano

TechmoFlex 11 PS

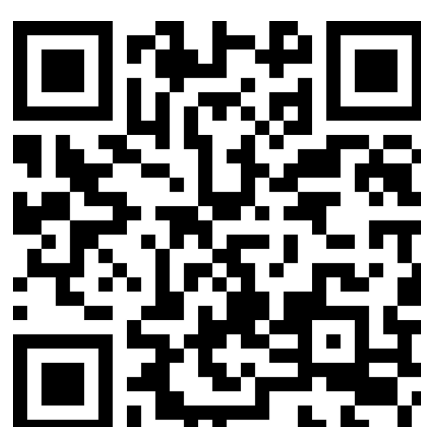
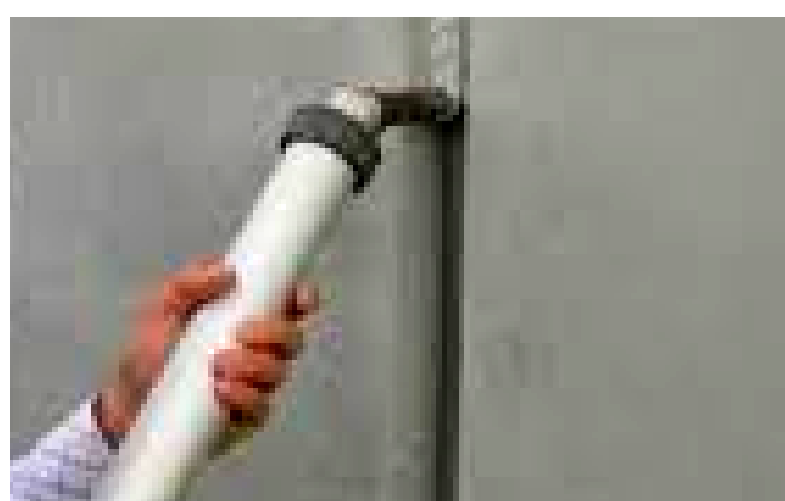
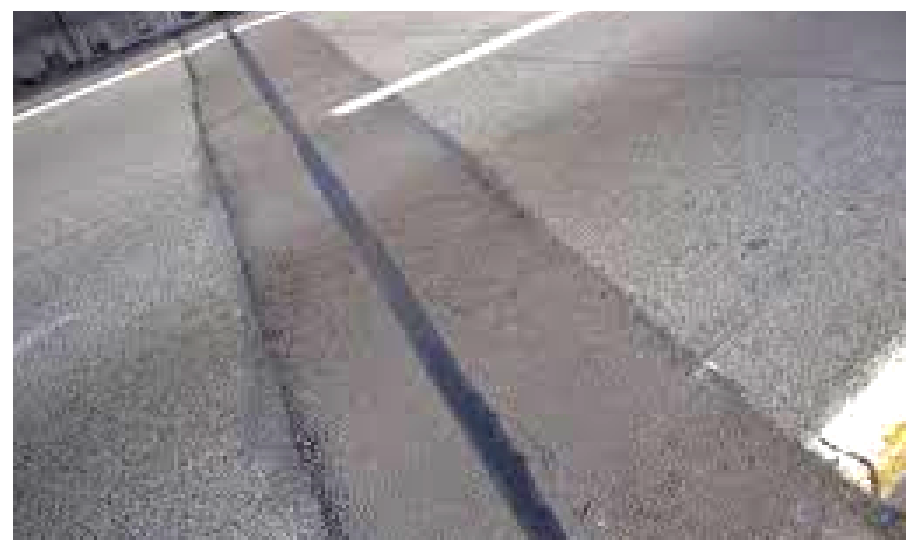
Masilla monocomponente en base poliuretano. Clasificado como Elastómero de primera categoría.

Principales Usos :

Relleno de grietas y fisuras Juntas en canales,
depósitos y piscinas

Terrazas transitables o no transitables

Uniones sometidas a golpes y vibraciones



Pincha en el Qr



- Juntas entre muro-solera
- Juntas en suelos y pavimentos
- Juntas entre carpintería y obras de fábrica (ventanas, puertas)
- Juntas en canales, depósitos y piscinas

Contacto



Gran Canaria
+34 928189355.

ventas@tecnicashm.com



Barcelona
+34 930002900.

barcelona@tecnicashm.com



Tenerife
+34 922537672.

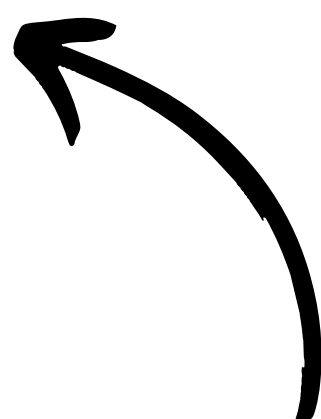
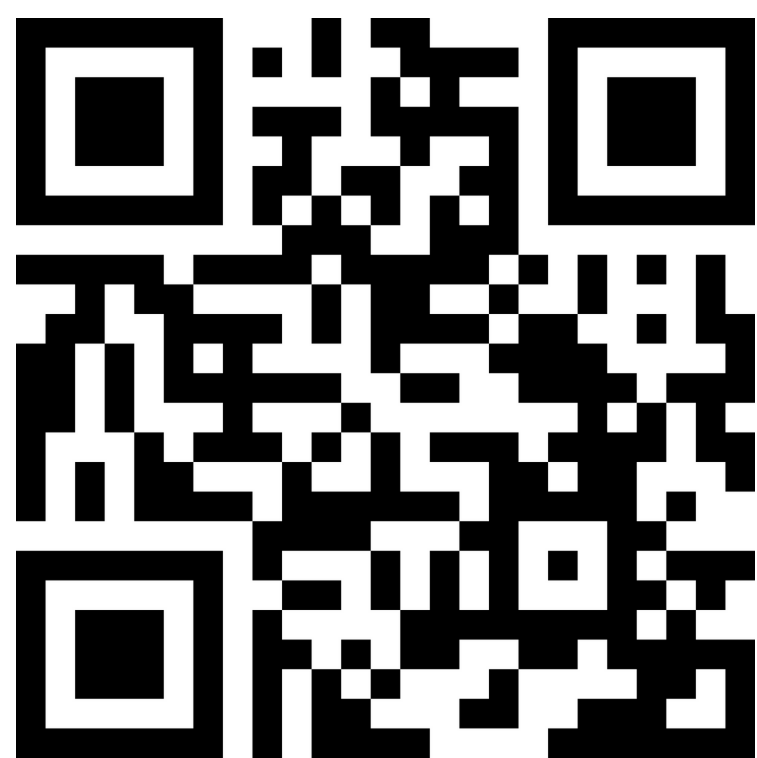
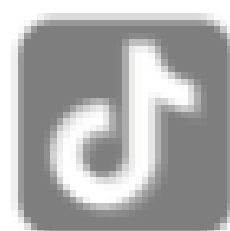
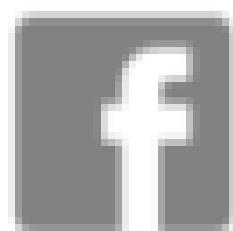
tenerife@tecnicashm.com



Málaga
+34 951708095

malaga@tecnicashm.com

Síguenos en: www.techmo.es www.tecnicashm.com



Pincha en el Qr

